

Materials Services  
Plastics Belgium

# Sous-toitures Films façades


Programme de livraison  
02/2024



thyssenkrupp







Toutes les données figurant dans la présente documentation correspondent à l'état actuel de la connaissance de notre fournisseur. Il ne peut être fait valoir aucun droit ou prétention découlant du contenu de la présente publication. Les modifications techniques peuvent être apportées sans préavis (Février 2024). Ce folder ne peut pas être imprimé sans la permission explicite de thyssenkrupp Plastics Belgium nv/sa, 'Park Ragheno'- Dellingsstraat 57, 2800 Mechelen.

Si vous avez besoin des conseils techniques supplémentaires, vous pouvez nous contacter au numéro suivant: 015/45 32 22 ou par email: [bouw.plastics.be@thyssenkrupp-materials.com](mailto:bouw.plastics.be@thyssenkrupp-materials.com).





---

# Contenu

## Films sous-toitures

- 4 DELTA®-MAXX PLUS  
DELTA®-XX PLUS HEAVY
- 5 DELTA®-XX PLUS STRONG  
DELTA®-XX PLUS UNIVERSAL
- 6 DELTA®-XX PLUS LIGHT  
DELTA®-EXXTREM
- 7 DELTA®-FOXX PLUS  
DELTA®-FOL PVE

## Films façades

- 8 DELTA®-FASSADE 20 (PLUS)  
DELTA®-FASSADE 50 (PLUS)
- 9 DELTA®-WODODIXX

## Couches de ventilation

- 10 DELTA®-TRELA PLUS  
DELTA®-VMZ

## Accessoires films sous-toitures et films façades

- 11 DELTA®-MULTIBAND  
DELTA®-FLEXX BAND F100
  - 12 DELTA®-BANDE D'ÉTANCHÉITÉ  
DELTA®-TAPE FAS 60/100  
DELTA®-TAPE QUICK FIXX
  - 13 DELTA®-THAN  
DELTA®-HF PRIMER  
DELTA®-FAS CORNER
  - 14 DELTA®-ECO ROLL  
DELTA®-TOP-MICRO
-

## Films sous-toitures

### DELTA®-MAXX PLUS

Ecran de sous-toiture capillaire et ouvert à la vapeur avec deux bandes collantes intégrées pour toitures et façades isolées.



#### Matériau

Résistant à la déchirure. Polyester tissé avec un revêtement de polyuréthane. Perméable à la vapeur. Muni de 2 bandes adhésives.

#### Etanchéité

étanche à l'eau W1 EN 13859-1 +2

#### Valeur $S_d$

env. 0,15 m

#### Résistance à la température

-40 °C à +80 °C

#### Poids

env. 190 g/m<sup>2</sup>

#### Numéro d'article

FDADEBH507RE

#### Dimensions

50 x 1,50 m

#### Emballage

18 rlx/palette euro

#### Prix brut

3,65 €/m<sup>2</sup>

### DELTA®-XX PLUS HEAVY

Pour toitures en pente entièrement isolées, avec ou sans voligeage ; conforme aux fiches produits UDB-A et USB-A de ZVDH. Convient également comme couverture de toit temporaire, comme protection temporaire sous les couvertures de toit métalliques, sous les tôles ondulées en fibrociment ou sous les ardoises ou comme pare-pluie derrière un revêtement de façade ventilé à joints fermés.



#### Matériau

Non-tissés thermo-calandrés en polypropylène sur les faces externes associés à un film respirant en polypropylène. Avec deux bords auto-adhésifs intégrés.

#### Comportement au feu

E

#### Résistance à la traction

370/270 N/5cm

#### Valeur $S_d$

env. 0,08 m

#### Résistance à la température

-40 °C à +80 °C

#### Poids

env. 200 g/m<sup>2</sup>

#### Numéro d'article

FDADEXBH50BK02

#### Dimensions

50 x 1,50 m

#### Emballage

15 rlx/palette euro

#### Prix brut

3,81 €/m<sup>2</sup>



## DELTA®-XX PLUS STRONG

Pour toitures en pente entièrement isolées, avec ou sans voligeage ; conforme aux fiches produits UDB-A et USB-A de ZVDH. Convient également comme couverture de toit temporaire, comme protection temporaire sous les couvertures de toit métalliques, sous les tôles ondulées en fibrociment ou sous les ardoises ou comme pare-pluie derrière un revêtement de façade ventilé à joints fermés.



### Matériau

Écran de sous-toiture multicouche composée d'une combinaison de géotextiles PP résistant à la déchirure et ouvert à la diffusion, d'une armature en fibres et d'une couche fonctionnelle en PU. Avec bandes adhésives intégrées.

### Dimensions

50 x 1,50 m

### Emballage

20 rlx/palette euro

### Prix brut

3,09 €/m<sup>2</sup>

### Comportement au feu

E

### Résistance à la traction

500/500 N/5cm

### Valeur S<sub>d</sub>

env. 0,08 m

### Résistance à la température

-40 °C à +80 °C

### Poids

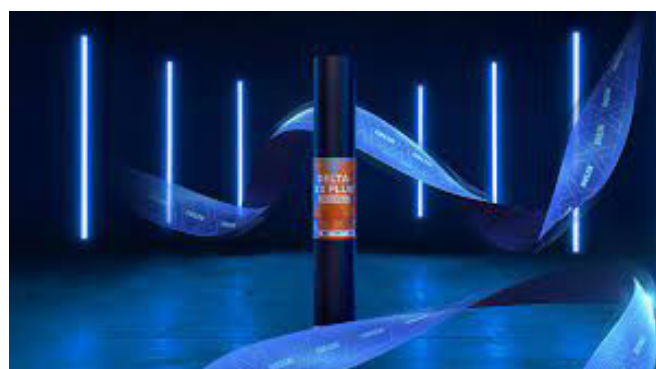
env. 180 g/m<sup>2</sup>

### Numéro d'article

FDAEXBH50BK

## DELTA®-XX PLUS UNIVERSAL

Pour toitures en pente entièrement isolées, avec ou sans voligeage ; conforme aux fiches produits UDB-A et USB-A de ZVDH. Convient également comme couverture de toit temporaire, comme protection temporaire sous les couvertures de toit métalliques, sous les tôles ondulées en fibrociment ou sous les ardoises ou comme pare-pluie derrière un revêtement de façade ventilé à joints fermés.



### Matériau

Association multi-couches de géotextiles en polypropylène (technologie bi-composants) sur les faces externes et d'un film respirant monolithique intermédiaire en polyuréthane. Avec deux bords autocollants intégrés améliorant l'étanchéité au vent. Réduit la pénétration d'air froid et le claquement au vent.

### Numéro d'article

FDAEXBH50BK01

### Dimensions

50 x 1,50 m

### Emballage

22 rlx/palette euro

### Prix brut

2,44 €/m<sup>2</sup>

### Résistance à la traction

340/270 N/5cm

### Etanchéité

W1 (EN 1928)

### Valeur S<sub>d</sub>

env. 0,05 m

### Résistance à la température

-40 °C à +80 °C

### Poids

env. 150 g/m<sup>2</sup>



## DELTA<sup>®</sup>-XX PLUS LIGHT

Pour toitures en pente entièrement isolées ; conforme aux fiches produits UDB-B et USB-A de ZVDH. Convient également comme couverture temporaire et comme pare-pluie derrière un bardage ventilé à joints fermés.



### Matériau

Non-tissés thermo-calandrés en polypropylène sur les faces externes associés à un film respirant en polyuréthane. Avec deux bords auto-adhésifs intégrés.

### Comportement au feu

E selon EN 13501-1

### Résistance à la traction

ca. 240/190 N/5 cm, EN 12311-1

### Étanchéité

Étanche W1, EN 1928 + EN 13859-2

### Valeur S<sub>d</sub>

env. 0,08 m

### Résistance à température

-40 °C à +80 °C

### Poids

env. 120 g/m<sup>2</sup>

### Numéro d'article

FDAEXBH50BK03

### Dimensions

50 x 1,50 m

### Emballage

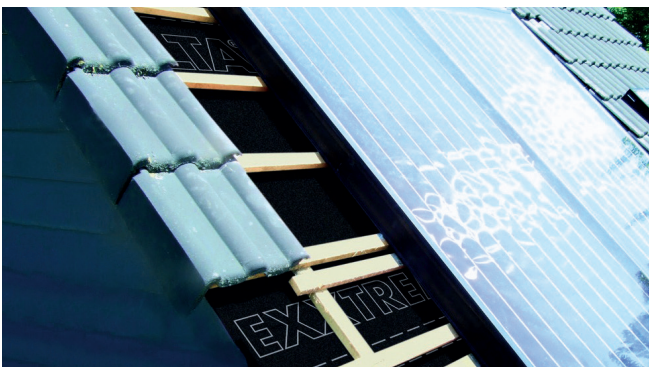
24 rlx/palette euro

### Prix brut

1,85 €/m<sup>2</sup>

## DELTA<sup>®</sup>-EXXTREM

Écran de sous-toiture universel hautement perméable à la vapeur d'eau, stabilisé aux UV et avec résistance renforcée aux températures. Utilisé comme support optimal sous panneaux photovoltaïques et solaires intégrés et pose sur supports continus, voliges, isolant extrudé ou tuiles creuses. Convient aussi pour les façades en attente de recouvrement (une étude particulière est nécessaire).



### Matériau

Non-tissé en polyester extrêmement résistant avec enduction spéciale étanche à l'eau et avec deux bords autocollants intégrés.

### Comportement au feu

B

### Résistance à la traction

longueur: 370 N/5 cm  
largeur: 270 N/5 cm selon EN 12311-1

### Étanchéité

Étanche à l'eau W1, EN 13859-1 / -2

### Valeur S<sub>d</sub>

env. 0,05 m

### Poids

env. 300 g/m<sup>2</sup>

### Numéro d'article

FDAEBH40EXBK

### Dimensions

40 x 1,50 m

### Emballage

28 rlx/palette euro

### Prix brut

8,56 €/m<sup>2</sup>



## DELTA®-FOXX PLUS

Précouverture respirante dans le cas d'une isolation thermique sur toute la hauteur du chevron, avec voligeage. Système de „sous-couverture imperméable à la pluie“ avec bande collante intégrée.



### Matériau

L' écran bi-couche se compose d'un non-tissé PES spécial, hautement résistant à la déchirure, avec une enduction spéciale étanche à l'eau et ouverte à la diffusion.

### Comportement au feu

B-s1, d0

### Résistance à la traction

env. 370/270 N/5 cm  
(EN 12311-1)

### Étanchéité

Étanche à l'eau W1 (EN 13859-1 + 2)

### Valeur $S_d$

env. 0,02 m

### Résistance à la température

-40 °C à +80 °C

### Poids

env. 270 g/m<sup>2</sup>

### Numéro d'article

FDEFOXXPL15X50

### Dimensions

50 x 1,50 m

### Emballage

24 rlx/palette euro

### Prix brut

6,30 €/m<sup>2</sup>

## DELTA®-FOL PVE

La sous-toiture et feuille tricouche de protection du voligeage étanche à la pluie. Stabilité thermique exceptionnelle. Une haute résistance à la déchirure. Montage facile.



### Matériau

Une combinaison hautement résistante à la déchirure entre une armature en polypropylène et un non-tissé absorbant l'humidité avec deux enduits d'un matériau perméable à la vapeur d'eau.

### Comportement au feu

E selon EN 13501-1

### Résistance à la traction

400 N/5 cm (40 kp/5 cm)  
dans les deux sens selon  
DIN 53 354

### Étanchéité

Étanche à l'eau W1 (13859-1+2) (DIN EN 13111)

### Valeur $S_d$

env. 3 m

### Résistance à la température

-40 °C à +80 °C

### Poids

env. 165 g/m<sup>2</sup>

### Numéro d'article

FDADEBH50

### Dimensions

50 x 1,50 m

### Emballage

32 rlx/palette euro

### Prix brut

2,83 €/m<sup>2</sup>



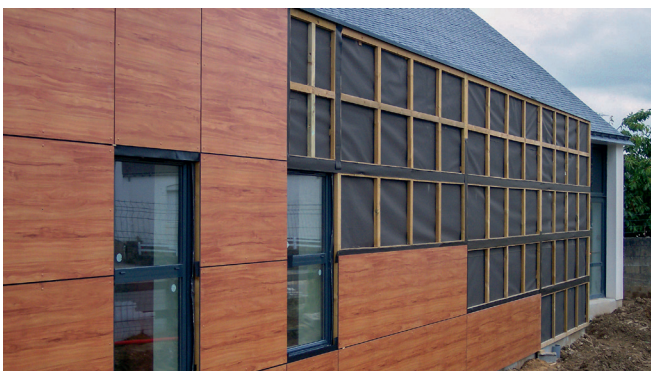
# Films façades

## DELTA®-FASSADE 20 (PLUS)

### Voormalig DELTA®-FASSADE (PLUS)

Pare-pluie noir hautement perméable à la vapeur d'eau et stabilisé aux UV derrière un bardage à claire-voie avec des joints jusqu'à 20 mm.

PLUS = avec bandes autocollantes intégrées.



#### Matériau

DELTA-FASSADE PLUS est une membrane bi-couches composée d'un géotextile en polyester extrêmement résistant à la rupture et à l'abrasion.

#### Comportement au feu

B selon EN 13501-1

#### Résistance à la traction

env. 270/230 N/5 cm

#### Étanchéité

Étanche à l'eau W1, EN 13859-2

#### Valeur S<sub>d</sub>

env. 0,02 m

#### Résistance à la température

-40 °C à +80 °C

#### Poids

env. 210 g/m<sup>2</sup>

#### Numéro d'article

ACCDEFASPL15X (Version Plus)

#### Dimensions

50 x 1,50 m

#### Emballage

28 rlx/palette euro (Version Plus)

32 rlx/palette euro

#### Prix brut

4,67 €/m<sup>2</sup>

5,38 €/m<sup>2</sup> (Version Plus)

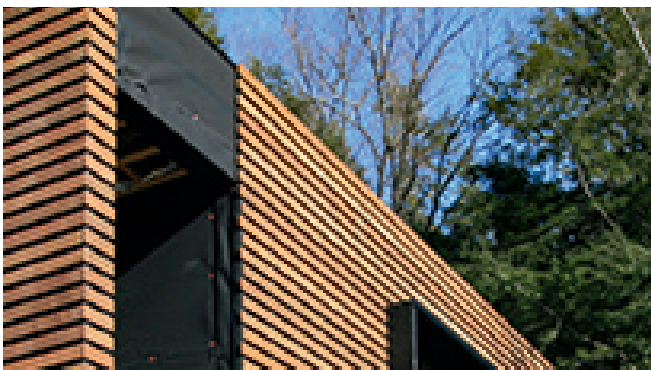


## DELTA®-FASSADE 50 (PLUS)

### Voormalig DELTA®-FASSADE S PLUS

DELTA®-FASSADE S est une membrane bicouches composée d'un géotextile en polyester très résistant à la rupture et à l'abrasion, associé à une enduction acrylique hautement perméable à la vapeur d'eau et résistante aux UV.

PLUS = avec bandes autocollantes intégrées



#### Matériau

Pare-pluie noir hautement perméable à la vapeur d'eau et stabilisé aux UV. (Pare-pluie H.P.V. stabilisé aux UV pour bardages à claire-voie (joints max de 50 mm)). Le DELTA® FASSADE S PLUS a une bande autocollante intégrée.

#### Comportement au feu

B selon EN 13501-1

#### Résistance à la traction

env. 370/270 N/5 cm, EN 12311-2

#### Étanchéité

Étanche à l'eau W 1, EN 13859-1 + 2

#### Valeur S<sub>d</sub>

env. 0,02 m

#### Résistance à la température

-40 °C à +80 °C

#### Poids

env. 270 g/m<sup>2</sup>

#### Numéro d'article

FPEDES50

FPEDESPLBH50 (Version Plus)

#### Dimensions

50 x 1,50 m

#### Emballage

24 rlx/palette euro (Version Plus)

28 rlx/palette euro

#### Prix brut

6,22 €/m<sup>2</sup>

7,12 €/m<sup>2</sup> (Version Plus)



## DELTA®-WOODIXX

Les difficultés de planification liées aux conditions météorologiques appartiennent désormais au passé ! La membrane auto-adhésive combine perméabilité à la vapeur, transparence et facilité de pose.



### Matériau

Complexe multi-couches auto-adhésif avec film fonctionnel perméable à la vapeur d'eau et intégrant une armature.

### Comportement au feu

Classe E (testé sur support en bois), EN 13501-1

### Résistance à la traction

env. 270/180 N/5 cm, EN 12311

### Étanchéité

Étanche à l'eau W1, EN 13859-1+2

### Valeur S<sub>d</sub>

env. 0,18 m, EN ISO 12572

### Résistance à la température

-40 °C à +80 °C

### Poids

env. 210 g/m<sup>2</sup>

### Numéro d'article

### Dimensions

30 x 1,50 m

### Emballage

28 rlx/palette euro

### Prix brut

8,97 €/m<sup>2</sup>



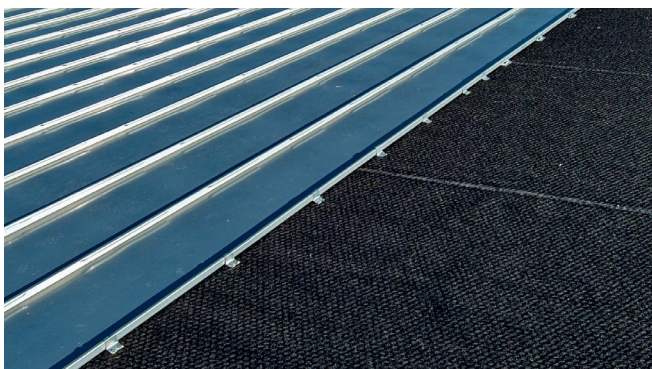


# Couches de ventilation

## DELTA<sup>®</sup>-TRELA PLUS

L'écran d'interposition structuré pour les toitures en pentes ventilées et non ventilées à couverture métallique.

PLUS = avec bande collante intégrée.



### Matériau

Ecran de précouverture à 3 couches, hautement ouvert à la diffusion: une membrane PP étanche, intercalée entre 2 non-tissés de polypropylène et une structure alvéolaire à filaments désorientés de polyamide.

### Comportement au feu

E selon EN 13501-1

### Hauteur de la structure alvéolaire

env. 8 mm

### Valeur $S_d$

env. 0,02 m

### Poids

env. 380 g/m<sup>2</sup>

### Poids du rouleau

env. 17 kg

### Numéro d'article

FDADEBH30

### Dimensions

30 x 1,50 m

### Emballage

4 rlx/palette euro

### Prix brut

10,39 €/m<sup>2</sup> (Version Plus)

# Accessoires films sous-toitures et façades

## DELTA®-MULTIBAND

Ruban collant pour le collage des recouvrements et réparation des écrans DELTA® (face avec impression du nom du produit). Résistant au vieillissement. Applications extérieures et intérieures.



### Matériau

Colle à 100% acrylique

### Numéro d'article

ACCDEMULTIM60  
ACCDEMULTIM100  
ACCDEMULTIM150

### Dimensions

25 m x 60 mm  
25 m x 100 mm  
25 m x 150 mm

### Emballage

10 rlx/carton  
6 rlx/carton  
4 rlx/carton

### Prix brut

36,89 €/rouleau  
65,80 €/rouleau  
94,32 €/rouleau

## DELTA®-FLEXX BAND F100

Bande de raccordement et d'étanchéité extensible pour les points singuliers intérieurs et extérieurs. Pour raccords avec fenêtres, conduits de ventilation et câbles sur toutes les feuilles DELTA®. Le plâtre adhère sur le non-tissé.



### Matériau

Colle au bitume/caoutchouc sur non-tissé spécial.

### Numéro d'article

ACCDEZUBFLEX100

### Dimensions

80mm x 6m  
100 mm x 10 m  
150mm x 10m

### Emballage

3 rlx/palette  
3 rlx/palette  
4 rlx/palette

### Prix brut

40,78 €/rouleau  
44,19 €/rouleau  
136,64 €/rouleau



## DELTA®-Bande d'étanchéité SB

(Bande d'étanchéité). Ruban collant comme étanchéité entre la sous-toiture et le contre-lattage, en particulier en présence de supports non plans (p.e. voilage) ou des faibles pentes. 1 face autocollante. Evite l'infiltration de l'eau au points de fixations.



### Matériau

Mousse réticulée à cellules fermées en polyéthylène autocollante 1 face associée à un film siliconé intégré.

### Numéro d'article

ACCDEZUBS60  
ACCDEZUBS50  
ACCDEZUBS40

### Dimensions

60 mm x 30 m  
50 mm x 30 m  
40 mm x 30 m

### Emballage

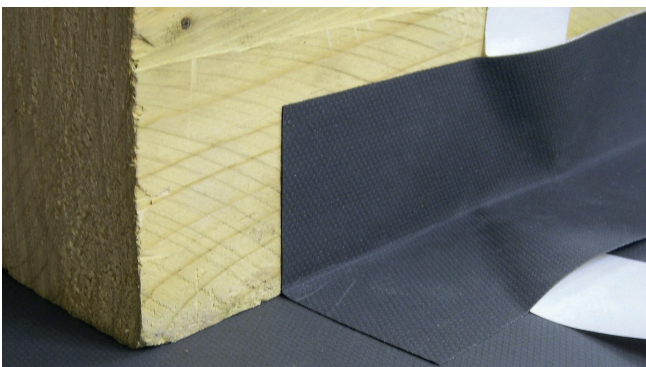
5 rlx/carton  
6 rlx/carton  
7 rlx/carton

### Prix brut

27,92 €/rouleau  
21,07 €/rouleau  
18,72 €/rouleau

## DELTA®-TAPE FAS 60/100

Ruban collant de réparation ou de recouvrement pour les feuilles DELTA-FASSADE, stable aux UV. Extrêmement résistant au vieillissement.



### Matériau

Colle en acrylique pur, appliquée sur une feuille résistante aux UV.

### Numéro d'article

ACCDETAFA60  
ACCDETAFA100

### Dimensions

60 mm x 20 m  
100 mm x 20 m

### Emballage

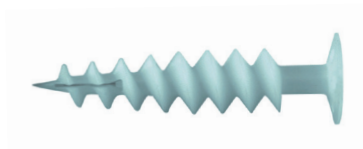
10 rlx/palette  
6 rlx/palette

### Prix brut

46,44 €/rouleau  
65,36 €/rouleau

## DELTA®-QUICKFIXX

Fixation provisoire du pare-pluie dans l'isolation thermique derrière une façade ventilée.



### Matériau

Nylon

### Numéro d'article

ACCDEQFIX25

### Longueur

85 mm

### Emballage

50 pièces/carton

### Prix brut

47,25 €/carton

## DELTA®-THAN

Pour le collage des feuilles DELTA®.



### Matériau

Colle en caoutchouc styrol, couleur noire, à base de solvants. Colle pâteuse, durablement élastique après prise.

### Numéro d'article

ACCDETHAN  
ACCDETHAN600

### Contenu

310 ml  
600 ml

### Consommation

env. 7 m/cartouche

### Emballage

12 pièces/carton

### Prix brut

16,15 €/pièce (310 ml)  
23,92 €/pièce (600 ml)

## DELTA®-HF PRIMER

Primaire d'imprégnation à froid sans solvants. Amélioration de l'adhérence des accessoires de collage DELTA sur différents supports tels que panneaux à base de fibre de bois, maçonnerie, béton, etc.



### Matériau

Résine en phase aqueuse. Sans solvants.

Pas de toxicité à l'intérieur ou pour l'environnement. Peut être éliminé avec les déchets ménagers. Durée de conservation non ouvert : 12 mois

### Numéro d'article

ACCDEPRIHF1

### Contenu

1 l/bouteille

### Emballage

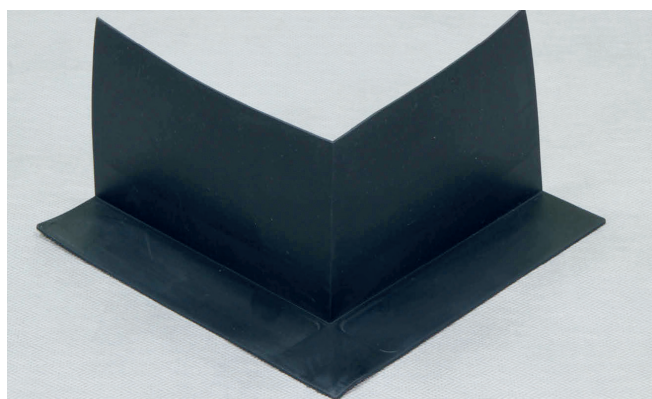
4 bouteilles/boîte

### Prix brut

36,48 €/fles

## DELTA®-FAS CORNER

Coin souple d'étanchéité. Pour la réalisation de l'étanchéité à l'eau et à l'air aux angles des fenêtres et des portes (intérieur et extérieur) pour toutes les feuilles DELTA®.



### Matériau

TPE: élastomère thermoplastique

### Numéro d'article

ACCDEFASCO

### Dimensions

190 x 40 x 150 mm

### Emballage

40 pièces/carton

### Prix brut

4,12 €/pièce



## DELTA®-ECO ROLL

Closoir souple pour la pose ventilée et à sec de faîtages et d'arêtières.



### Matériau

Association d'une bande centrale noire et blanche multi-couches en polyester, de deux bandes latérales en aluminium laqué et de deux boudins latéraux en butyle et film pelable. La partie centrale en géotextile est imprimée avec le nom du produit.

### Couleurs

Noir, brun, rouge.

### Résistance à la température

-30 °C à +80 °C

### Numéro d'article

FDADEAX5BK01 (noir 310mm)  
FDADEAX5BW01 (brun 310mm)  
FDADEAX5RE01 (rouge 310 mm)

### Largeur du rouleau

240, 310, 380 mm

### Longueur du rouleau

5 m

### Emballage

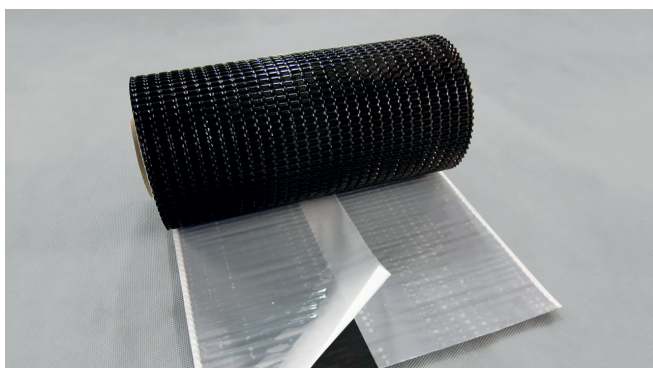
4 pièces/carton

### Prix brut

34,40 €/pièce

## DELTA®-TOP-MICRO

Bande de raccord en aluminium, déformable, pour tous raccords entre le matériau de couverture et murs, cheminées ou autres remontées



### Matériau

Matériau supérieur: feuille en aluminium, laquée à chaud en surface, associée à un film en sous-face.

### Numéro d'article

ACCDETOPMIBK (noir)  
ACCDETOPMIBW (brun)  
ACCDETOPMIRE (rouge)

### Couleurs

Noir, brun, rouge

### Dimensions

300 mm x 5 m

### Emballage

1 rouleau/carton

### Prix brut

80,56 €/pièce





Materials Services  
Plastics Belgium

thyssenkrupp Plastics Belgium nv/sa  
Dellingstraat 57  
B-2800 Mechelen  
T: 015-45 32 22  
F: 015-41 17 8

bouw.plastics.be@thyssenkrupp-materials.com  
www.thyssenkrupp-plastics.be

Votre personne de contact:

La Flandre Ouest et Est, Anvers,  
le Brabant (Ouest)  
Dirk Degraeve  
T: +32-(0)15-45 32 13

Anvers, le Brabant (Est)  
Dirk Degraeve  
T: +32-(0)15-45 32 13  
Sigrid Gomand  
T: +32(0)15-45 32 12

Le Limbourg, Wallonie et G-D du Luxembourg  
Wim Gabriëls  
Tel: +32-(0)476-88 72 91  
Sigrid Gomand  
T:+32-(0)15 45 32 12