

Materials Services  
Plastics Belgium

# Bandes à excroissances et d'étanchéité

Programme de livraison  
02/2024



thyssenkrupp





Toutes les données figurant dans la présente documentation correspondent à l'état actuel de la connaissance de notre fournisseur. Il ne peut être fait valoir aucun droit ou prétention découlant du contenu de la présente publication. Les modifications techniques peuvent être apportées sans préavis (Février 2024). Ce folder ne peut pas être imprimé sans la permission explicite de thyssenkrupp Plastics Belgium nv/sa, 'Park Ragheno'- Dellingsstraat 57, 2800 Mechelen.

Si vous avez besoin des conseils techniques supplémentaires vous pouvez nous contacter au numéro suivant: 015/45 32 22 ou par email: [bouw.plastics.be@thyssenkrupp-materials.com](mailto:bouw.plastics.be@thyssenkrupp-materials.com).



---

# Contenu

	<b>Bandes à excroissances et bandes d'étanchéité</b>
4	DELTA®-TERRAXX DELTA®-TERRAXX TP
5	DELTA®-GEO DRAIN QUATTRO DELTA®-X DRAIN
6	DELTA®-MS DRAIN DELTA®-MS
7	DELTA®-MS 20 DELTA®-PT 8mm, DELTA®-PT 4mm
8	DELTA®-FLORAXX TOP
9	DELTA®-THENE DELTA®-MWS 280
10	DELTA®-DPC 500 DELTA®-EQ DRAIN
11	DELTA®-ANTI RADON (460)
	<b>Accessoires bandes d'excroissance et bandes d'étanchéité</b>
11	PROFILE DELTA®-TERRAXX
12	VIS DELTA®-TERRAXX DELTA®-CLIP
13	PROFILE DELTA® DELTA®-MS CLIP
14	DELTA®-KN (bouton + clou) CHEVILLE DELTA®
15	DELTA®-PT PROFILE CHEVILLE DELTA®-PT
16	DELTA®-THENE PRIMER COLD DELTA®-PRIMER
17	DELTA®-DPC COIN DELTA®-THENE BAND
	<b>Bâches de protection</b>
18	DELTA®-PLAN 1000 DELTA®-PLAN 1000 PLUS
19	DELTA®-PLAN 2000 DELTA®-FOL L

---

## Bandes à excroissances et bandes d'étanchéité

### DELTA®-TERRAXX LIGHT

Le système de protection et de drainage pour des fondations selon DIN 18195 et DIN 4095.



#### Matériau

Bande à excroissances en polyéthylène haute densité et géotextile. Neutre pour l'eau potable, non dégradable.

#### Hauteur des excroissances

env. 10 mm

#### Résistance à la compression

env. 400 kN/m<sup>2</sup>

env. 250 kN/m<sup>2</sup>

#### Volume d'air entre les excroissances

env. 7.9 l/m<sup>2</sup>

#### Passage d'eau

(EN ISO 11058) 8·10<sup>-2</sup> m/s dans le plan

(EN ISO 12958) 3.1 · 10<sup>-2</sup> m/s à 20 kN/m<sup>2</sup>

#### Numéro d'article

FMSDECC125

#### Dimensions

12,50 x 2,4 m

0,75 x 24 m

#### Emballage

17 rlx/palette

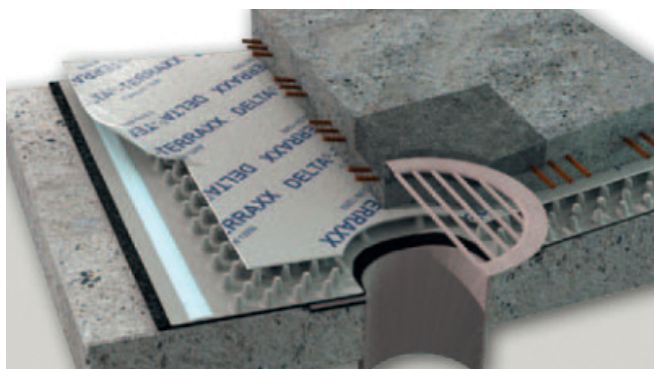
#### Prix brut

8,45 €/m<sup>2</sup>

7,64 €/m<sup>2</sup>

### DELTA®-TERRAXX ULTRA

Système de protection et drainage de toitures-parking accessibles aux véhicules lourds.



#### Matériau

Une membrane noppée à base de HDPE spéciale avec un géotextile en PP thermosoudé.

#### Hauteur des excroissances

env. 10 mm

#### Résistance à la compression

charges courte durée) (EN 604)

env. 400 kN/m<sup>2</sup>

#### Volume d'air entre les excroissances

env. 7.9 l/m<sup>2</sup>

#### Passage d'eau

EN ISO 11058)

0,0012 m/s

#### Dimensions

10,5 m x 2,4 m

#### Emballage

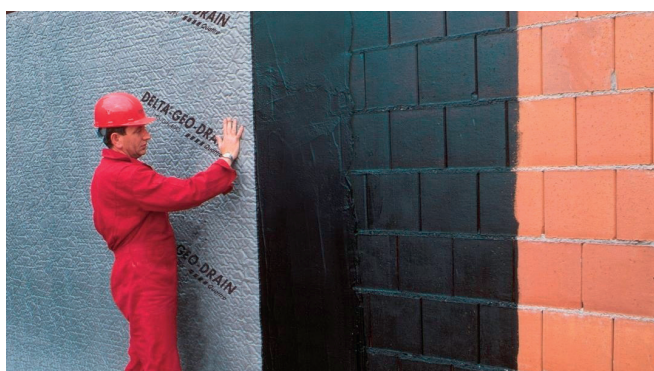
15 rlx/palette

#### Prix brut

9,97 €/m<sup>2</sup>

## DELTA®-GEO DRAIN QUATTRO

Le système de protection et de drainage pour des fondations selon DIN 18195 et DIN 4095.



### Matériau

Polyéthylène de haute densité noir et un géotextile non-tissé aiguilleté en polypropylène, assemblés à chaud, sans colle.

### Hauteur des excroissances

env. 7,9 mm

### Résistance à la compression

env. 400 kN/m<sup>2</sup>

### Volume d'air entre les excroissances

env. 7.7 l/m<sup>2</sup>

### Passage d'eau

(EN ISO 11058)  $8 \cdot 10^{-2}$  m/s dans le plan

(EN ISO 12958)  $3.1 \cdot 10^{-2}$  m/s à 20 kN/m<sup>2</sup>.

### Numéro d'article

FMSDECA125

### Dimensions

12,50 m x 2,00 m

### Emballage

6 rlx/palette

### Prix brut

12,88 €/m<sup>2</sup>

## DELTA®-X DRAIN

Système de drainage et de protection vertical (type pâte bitumineuse) ou support compressible.



### Matériau

Nappe à excroissances en polyéthylène haute densité noir et un géotextile non-tissé thermoudé en polypropylène, assemblés à chaud, sans colle. Une feuille en PE noir collée en sous-face.

### Hauteur des excroissances

env. 9 mm

### Résistance à la pression

env. 250 kN/m<sup>2</sup>

### Pouvoir drainant

3,0 l (s.m) sous 20 kN/m<sup>2</sup>

### Numéro d'article

FMSDECA12501

### Dimensions

2 x 12,50 m

### Emballage

6 rlx/palette

### Prix brut

8,22 €/m<sup>2</sup>

## DELTA®-MS DRAIN

La nappe de protection et drainage de parois enterrées économique et performante, particulièrement adaptée à une mise en oeuvre sur revêtements d'imperméabilisation, d'étanchéité ou sur, isolant thermique. Alternative performante aux nappes à excroissances simples.



### Matériau

Nappe à excroissances en PEHD à alvéoles octogonales associée à un géotextile filtrant hydrophile PP. Non polluant pour l'eau potable, résistant à la pourriture.

### Hauteur des excroissances

env. 4 mm

### Résistance à la traction

env. 300 kN/m<sup>2</sup>

### Pouvoir drainant

20 kPa (i=1)=env. 0,6 · 10<sup>-2</sup> m<sup>2</sup>/s (0,6 l/s.m)

### Numéro d'article

FMSDECA30

### Dimensions

30 x 2,00 m

### Emballage

6 rlx/palette

### Prix brut

5,52 €/m<sup>2</sup>

## DELTA®-MS

Protection des soubassement et couche drainante dans les constructions à double paroi.



### Matériau

Protection des soubassement et couche drainante dans les constructions à double paroi.

### Hauteur à excroissances

env. 8 mm

### Résistance à la compression

env. 250 kN/m<sup>2</sup>

### Volume d'air entre les excroissances

ong. 5,3 l/m<sup>2</sup>

### Numéro d'article

FMSDEBA20

FMSDEBH20

FMSDECA20

FMSDECC20

FMSDEDA20

### Dimensions

20 x 1 m

20 x 1,50 m

20 x 2 m

20 x 2,40 m

20 x 3 m

### Emballage

11 rlx/palette (1m/1,50m/2m)

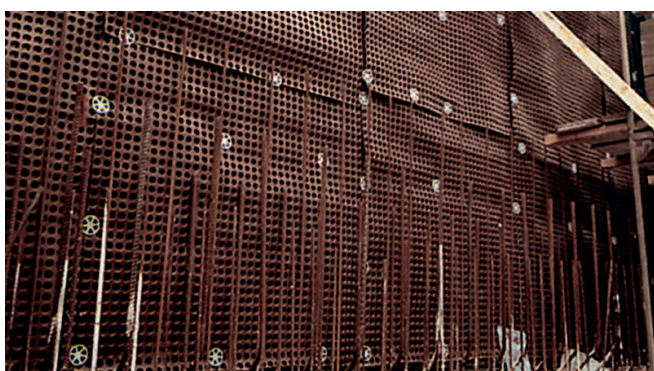
28 rlx/palette (2,40m/3m)

### Prix brut

3,98 €/m<sup>2</sup>

## DELTA®-MS 20

La nappe à excroissances à capacité de drainage élevée à partir du rouleau, pour les projets d'ingénierie.



### Matériau

Bande à excroissances en HDPE, épaisseur 1 mm, résistant à la compression

### Hauteur à excroissances

env. 20 mm

### Résistance à la compression

env. 200 kN/m<sup>2</sup>

### Volume d'air entre les excroissances

env. 14 l/m<sup>2</sup>

### Numéro d'article

FMSDECA20N20

### Dimensions

20 x 2 m

### Emballage

6 rlx/palette

### Prix brut

Sur demande

## DELTA®-PT 8mm

DELTA®-PT isole les voûtes et murs humides de l'intérieur et sert même temps de support étanche à l'eau pour l'enduit au plâtre et l'enduit de ciment de chaux.



### Matériau

DELTA®-PT est la combinaison d'une nappe à excroissances (polyoléfine spéciale) et d'un treillis HDPE (support d'enduit).

### Hauteur à excroissances

env. 8 mm

### Résistance à la compression

env. 70 kN/m<sup>2</sup>

### Volume d'air entre les excroissances

env. 5,5 l/m<sup>2</sup>

### Numéro d'article

FMSDECA201

FMSDEBH101

### Dimensions

20 x 2,00 m

10 x 1,50 m

### Emballage

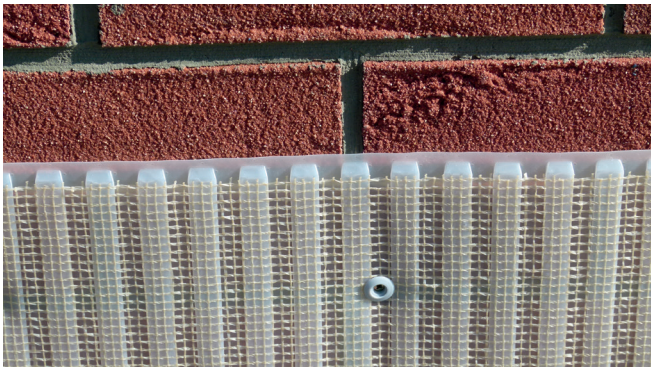
6 rlx/palette

### Prix brut

10,84 €/m<sup>2</sup>

## DELTA®-PT 3mm \*

Membrane à excroissances avec armature pour la rénovation des murs.



\* Jusqu'à épuisement du stock

### Matériau

Nappe à excroissances en polyéthylène haute densité blanc associée à un treillis en polyéthylène.

### Prix brut

10,52 €/m<sup>2</sup>

### Hauteur à excroissances

env. 4 mm

### Résistance à la compression

env. 130 kN/m<sup>2</sup>

### Numéro d'article

FMSDEBH15

### Dimensions

15 x 1,50 m

### Emballage

22 rlx/palette

## DELTA®-FLORAXX TOP

Système de drainage et de stockage d'eau pour toitures végétalisées.



### Matériau

Nappe à excroissances perforée en polyéthylène haute densité associée à un géotextile en polypropylène.

### Dimensions

10 x 2 m

### Emballage

12 rlx/palette

### Hauteur des excroissances

env. 20 mm excroissances octogonales

### Prix brut

13,47 €/m<sup>2</sup>

### Résistance à la compression

env. 200 kN/m<sup>2</sup>

### Volume d'air entre les excroissances

env. 14 l/m<sup>2</sup>

### Numéro d'article

FDADECA10BK



## DELTA®-THENE

Etanchéité à collage, contre l'eau de pluie et infiltrations.



### Matériau

Combinaison de polyéthylène croisé de haute densité et une colle en caoutchouc à bitumes comme couche d'étanchéité.

### Epaisseur

env. 1,5 mm

### Poids

env. 1,6 kg/m<sup>2</sup>

### Stockage

transport et stockage debout

### Numéro d'article

FMSDETHBA20GR

FMSDETHBA05GR

### Dimensions

20 x 1,00 m

5,00 x 1,00 m

### Emballage

20 rlx/palette

40 rlx/palette

### Prix brut

14,23 €/m<sup>2</sup> (20 x 1,00 m)

14,65 €/m<sup>2</sup> (5,00 x 1,00m)

## DELTA®-MWS 280

Protection de la maçonnerie contre l'humidité ascendante. Raccord entre maçonnerie intérieure, les châssis de fenêtres et de portes.



### Matériau

Polyéthylène noir, quadrillé

### Epaisseur

env. 0,4 mm

### Résistance à la traction

Longueur 150 N/5 cm

Largeur 200 N/5 cm selon DIN 53 354

### Dimensions - Emballage - Palette

25,00 x 0,300 m - 12 rlx/carton

25,00 x 0,500 m - 12 rlx/carton

25,00 x 0,600 m - 12 rlx/carton

25,00 x 1,00 m - 1 rouleau/carton

### Prix brut

1,58 €/m<sup>2</sup>

## DELTA<sup>®</sup>-DPC 500

La protection durable contre l'humidité ascensionnelle.



### Matériau

Mélange spécial de polyoléfine. Durable résistant à l'humidité et à la dégradation. Hautement flexibles: avec profilé antidérapant sur les faces supérieures et inférieures

### Couleur

Noir

### Surface

rugueuse, avec quadrillage

### Poids

env. 460 gr/m<sup>2</sup>

### Etanchéité à l'eau

selon EN 1928 étange

### Dimensions - Emballage

50 x 0,100 m - 200 rlx./palette  
 50 x 0,150 m - 120 rlx./palette  
 50 x 0,200 m - 100 rlx./palette  
 50 x 0,300 m - 60 rlx./palette  
 50 x 0,400 m - 40 rlx./palette  
 50 x 0,500 m - 40 rlx./palette  
 50 x 0,600 m - 40 rlx./palette  
 50 x 0,800 m - 20 rlx./palette  
 50 x 0,900 m - 20 rlx./palette  
 50 x 1 m - 20 rlx./palette  
 50 x 1,20 m - 20 rlx./palette

### Prix brut

2,21 €/m<sup>2</sup>

## DELTA<sup>®</sup>-EQ DRAIN

Système de protection et de drainage pour toiture verte extensive et chemins pavés accessible aux piétons.



### Matériau

Polyéthylène de haute densité noir et un géotextile non-tissé aiguilleté en polypropylène, assemblés à chaud, sans colle.

### Hauteur des excroissances

env. 9 mm

### Résistance à la compression

env. 250 kN/m<sup>2</sup>

### Volume d'air entre les excroissances

env. 7.9 l/m<sup>2</sup>

### Passage d'eau

(EN ISO 11058) 8-10<sup>-2</sup> m/s

### Numéro d'article

FMSDECC12501

### Dimensions

12,5 m x 2,4 m

### Emballage

15 rouleaux/palette

### Prix brut

6,31 €/m<sup>2</sup>

## DELTA®-ANTI RADON

La protection durable contre le gaz radon.



### Matériau

Mélange spécial de polyoléfine. Durablement résistant à l'humidité et à la dégradation. Hautement flexibles: avec profilé antidérapant sur les faces supérieures et inférieures. Testé par SP "Swedish National Testing and Research Institute".

### Couleur

noir

### Surface

quadrillé

### Épaisseur

env. 0,4 mm

### Poids

env. 280 g/m<sup>2</sup>

env. 460 g/m<sup>2</sup>

### Résistance à la traction

env. 150/100 N/5 cm

### Pliabilité à basse température

-20°C (EN 495-5)

### Étanchéité à l'eau

Pression d'eau de 2kPa pendant 24 heures: étanche

### Numéro d'article

FBARAD400EA25BK

### Dimensions

25 x 4,00 m

### Emballage

5 rlx/palette

### Prix brut

3,52 €/m<sup>2</sup> (280 gr)

## Accessoires

### PROFILE DELTA®-TERRAXX

Profile de finition dans le cas d'isolation thermique extérieure.



### Numéro d'article

ACCDETPRO

### Dimensions

Longueur: 2 m

### Emballage

20 pièces/paquet

### Prix brut

11,09 €/pièce

## VIS DELTA<sup>®</sup>-TERRAXX

Fixation pour DELTA<sup>®</sup>-TERRAX sur des panneaux d'isolation durs. Système breveté.



**Numéro d'article**  
ACCDETS950

**Emballage**  
50 pièces/boîte

**Prix brut**  
47,50 €/boîte

## DELTA<sup>®</sup>-CLIP

Aide de montage et fixation pour DELTA<sup>®</sup>-MS. Une personne seule peut poser la membrane de toute la cave. Support pour le profilé MS.

**Numéro d'article**  
ACCDEGEOCLIP

**Emballage**  
100 pièces/carton

**Prix brut**  
123,27 €/boîte

## PROFILE DELTA®

Profile de finition pour nappes à excroissances DELTA-MS

**Numéro d'article**

ACCEMSPRO

**Dimensions**

Longueur: 2 m

**Emballage**

20 pièces/paquet

**Prix brut**

6,89 €/pièce

## DELTA®-MS CLIP

Clip de finition pour bandes à excroissances DELTA®

**Matériau**

Polyamide.

**Numéro d'article**

ACCEMCLIP

**Emballage**

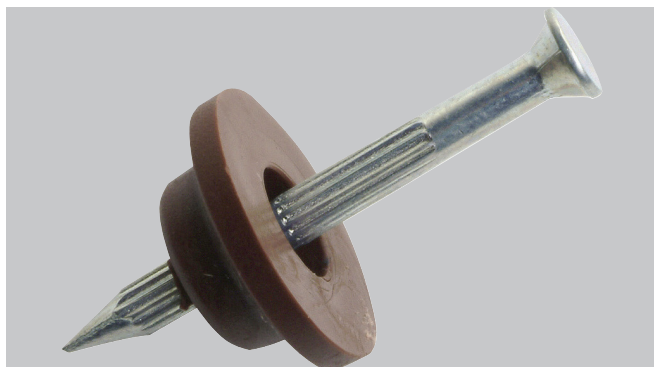
100 pièces/paquet

**Prix brut**

99,15 €/boîte

## DELTA<sup>®</sup>-KN (bouton + clou)

Fixation pour nappes à excroissances DELTA<sup>®</sup>. Bouton en HDPE prémonté avec un clou en acier.



### Matériau

Bouton en HDPE et clou en acier.

### Numéro d'article

ACCDEMSKNONA (Brun)  
ACCDEMSKNONABK (Noir)

### Emballage

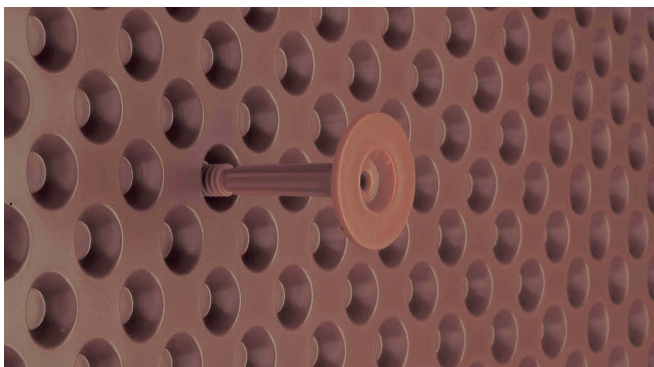
100 pièces/boîte

### Prix brut

27,24 €/boîte

## CHEVILLE DELTA<sup>®</sup>

Cheville de fixation en matière plastique pour bandes à excroissances



### Matériau

HDPE de couleur brune sans clou ou vis

### Numéro d'article

ACCNIT100KRALBN

### Dimensions

Longueur env. 70 mm  
Diamètre 9 mm (perceuse 8 mm)

### Emballage

100 pièces/sachet

### Prix brut

32,80 €/sachet

## DELTA®-PT PROFILE

Le profilé de finition et de ventilation pour DELTA-PT.

**Numéro d'article**

ACCDEPTPRO

**Dimensions**

Longueur: 2 m

**Emballage**

20 pièces/paquet

**Prix brut**

8,49 €/pièce

## CHEVILLE DELTA®-PT

Cheville en matière synthétique pour la fixation du DELTA-PT.

**Numéro d'article**

ACCDEDUEBEL

**Emballage**

100 pièces/boîte

**Prix brut**

28,66 €/boîte

## DELTA<sup>®</sup>-THENE PRIMER COLD

Revêtement adhésif spécial Delta Thene ajusté à basse température. Pour une application jusqu'à -5°C

### Matériau

Solvant liquide - primer durcissement

### Température de traitement

-5°C jusqu'à +25°C

### Emballage

10kg/pièce

### Prix brut

142,86 €/pièce

### Numéro d'article

ACCDEPRITHENC10

## DELTA<sup>®</sup>-PRIMER

Primer et fixateur pour DELTA-THENE.

### Numéro d'article

ACCDEPRITHEN10

### Emballage

Seau de 10 kg - 5 kg

### Prix brut

63,36 €/kg (10 kg)

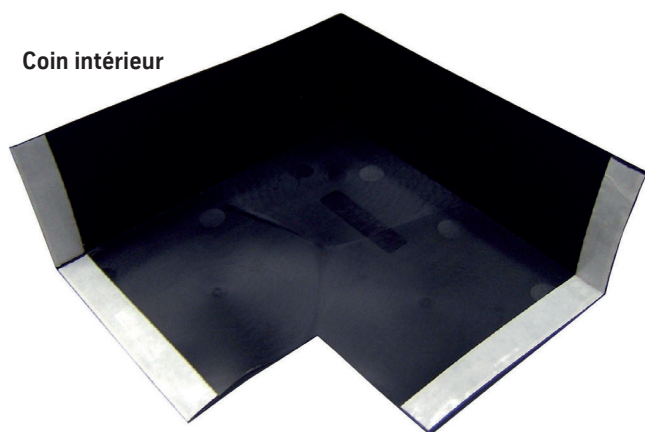
34,79 €/kg (5 kg)





## DELTA®-DPC COIN

Des coins préconfectionnés intérieur et extérieur pour la protection contre l'humidité..



Coin intérieur

### Numéro d'article

**Coin intérieur:**

ACCMIFPVCBITINN

**Coin extérieur:**

ACCMIFPVCBITAUS

### Emballage

25 pièces/carton

### Prix brut

17,71 €/pièce

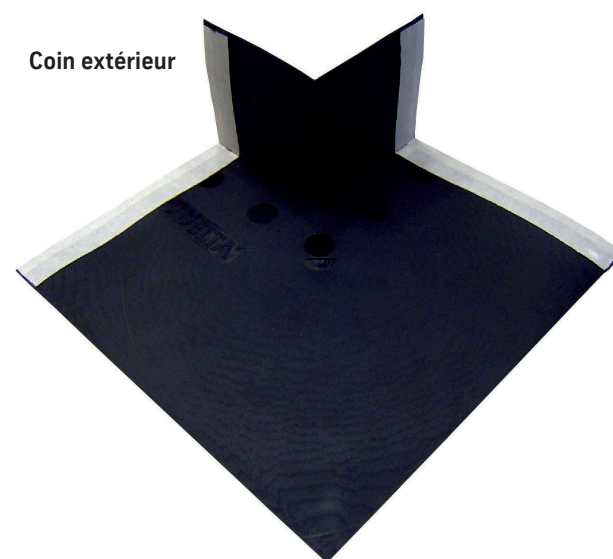
### Dimensions

**Coin intérieur:**

40 cm x 40 cm x 15 cm

**Coin extérieur:**

40 cm x 40 cm x 15 cm



Coin extérieur

## DELTA®-THENE BAND

Membrane autoadhésive en rouleau, pour une mise en oeuvre rapide et efficace des détails de l'étanchéité DELTA®-THENE.



### Matériau

PEHD laminé croisé avec caoutchouc-bitume comme couche d'étanchéité et de collage, film pelable coupé en deux.

### Emballage

45 rlx/palette

90 rlx/palette

### Prix brut

18,13 €/m<sup>2</sup> (0,30 m x 10 m)

18,53 €/m<sup>2</sup> (0,15 m x 10 m)

### Numéro d'article

ACCDETHNBT30001

ACCDETHNBT30002

### Dimensions

0,30 m x 10 m

0,10 m x 10 m

## DELTA<sup>®</sup>-PLAN 1000

Bâche de protection universelle  
vert-noir, 170 g/m<sup>2</sup>.



### Dimensions

4 m x 6 m  
4 m x 8 m  
6 m x 8 m  
6 m x 10 m

### Emballage

5 pièces/carton (4 m x 6 m, 4 m x 8 m, 6 m x 8 m)  
4 pièces/carton (6 m x 10 m)

### Prix brut

4,46 €/m<sup>2</sup>

## DELTA<sup>®</sup>-PLAN 1000 PLUS

Bâche de protection universelle,  
bleu 220 g/m<sup>2</sup>.



### Dimensions

4 m x 6 m  
4 m x 8 m  
6 m x 8 m  
6 m x 10 m

### Emballage

5 pièces/carton (4 m x 6 m, 4 m x 8 m, 6 m x 8 m)  
4 pièces/carton (6 m x 10 m)

### Prix brut

6,80 €/m<sup>2</sup>

## DELTA®-PLAN 2000

Bâche de protection universelle,  
Noir-vert, 220 g/m<sup>2</sup>.



### Dimensions

4 m x 6 m  
4 m x 8 m  
6 m x 8 m  
6 m x 10 m  
6 m x 12 m  
8 m x 10 m  
8 m x 12 m  
30 m x 4 m  
40 m x 4 m

### Emballage

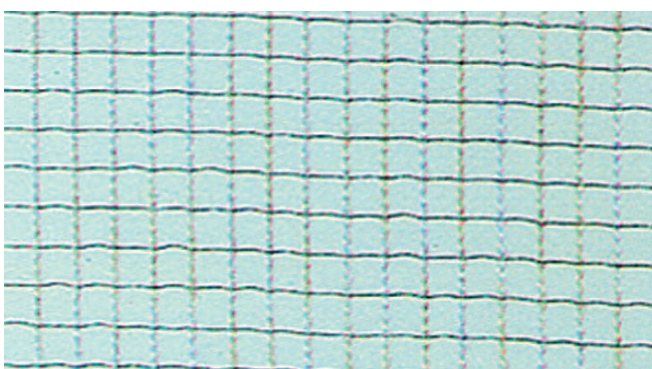
5 pièces/carton (4 m x 6 m, 4 m x 8 m, 6 m x 8 m)  
4 pièces/carton (6 m x 10 m)  
1 pièce/carton (8 m x 10 m, 8 m x 12 m)  
rouleau (30 m x 4 m, 40 m x 4 m)

### Prix brut

6,43 €/m<sup>2</sup>

## DELTA®-FOL L

Film polyéthylène renforcé.



### Dimensions

50 m x 1,50 m  
50 m x 2,00 m

### Numéro d'article

FPEDDEBH504  
FPEDDECA503

### Emballage

Rouleau

### Prix brut

1,88 €/m<sup>2</sup>

Materials Services  
Plastics Belgium

thyssenkrupp Plastics Belgium nv/sa  
Dellingstraat 57  
B-2800 Mechelen  
T: 015-45 32 22  
F: 015-41 17 8

bouw.plastics.be@thyssenkrupp-materials.com  
www.thyssenkrupp-plastics.be

Votre personne de contact:

La Flandre Ouest et Est, Anvers,  
le Brabant (Ouest)  
Dirk Degraeve  
T: +32-(0)15-45 32 13

Anvers, le Brabant (Est)  
Dirk Degraeve  
T: +32-(0)15-45 32 13  
Sigrid Gomand  
T: +32(0)15-45 32 12

Le Limbourg, Wallonie et G-D du Luxembourg  
Wim Gabriëls  
Tel: +32-(0)476-88 72 91  
Sigrid Gomand  
T:+32-(0)15 45 32 12